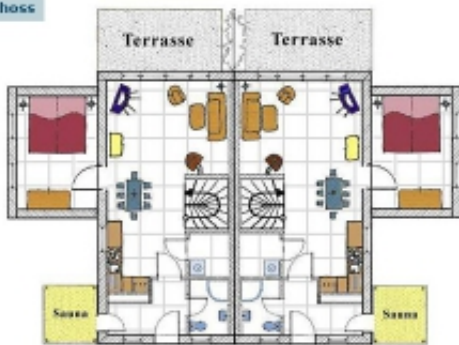


# Haus „Warnemünde“

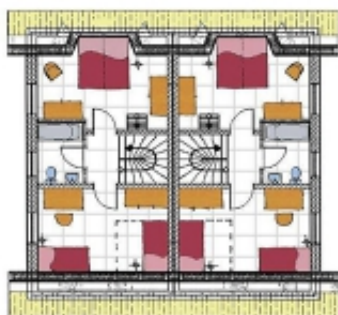
Eine Doppelhaushälfte mit 3 Schlafräumen plus 1 offenen Schlafgalerie bis 9 Personen (ca. 105m<sup>2</sup>).  
Teilweise mit Sauna oder Whirlwanne ausgestattet sowie einem Strandkorb auf der Terrasse (saisonal).

**Erdgeschoss:** Wohnraum mit Couch, Kaminofen, Sat-TV, Radio, Essplatz, offene Küche, Bad und Abstellraum  
**Obergeschoss:** 1 Doppelbettzimmer, 1 Zimmer mit zwei Einzelbetten (1 Bett ausziehbar), Bad  
**1. Dachgeschoss:** 1 Schlafgalerie vom Doppelbettzimmer aus

Erdgeschoss



Obergeschoss



Schlafgalerie

